



# SIPRHO

PLAGES | BARS | RESTAURANTS | HÔTELS

## Guide de l'exposant

---

# PLAN D'ACCÈS



## ROUTE

Autoroute A75 en provenance de Paris et du Centre de la France. Autoroute A9 en provenance de Lyon. Autoroute A 61 en provenance de Toulouse. Deux voies express relient La Grande Motte à l'autoroute A9. Sortie 26 Gallargues - Aigues-Mortes - Le Grau du Roi si l'on arrive par l'Est. Sortie 29 Montpellier-Est - Carnon - La Grande Motte si l'on vient de l'Ouest.

Bison futé : Tél. 04 91 78 78 78 (Marseille) - [www.bison-fute.equipement.gouv.fr](http://www.bison-fute.equipement.gouv.fr)

Autoroutes informations : [www.autoroutes.fr](http://www.autoroutes.fr) - Calcul d'itinéraires : Mappy ou Via Michelin

## TRAIN

Des liaisons quotidiennes avec toutes les grandes villes, mais surtout avec le TGV qui arrive en gare de Montpellier. Prendre ensuite le tramway ligne n°1 en direction de Odysseum, descendre Place de France, où un service régulier de cars assure le transfert aller-retour à La Grande Motte (ligne 106). Gare TGV de Montpellier (21 km). Il existe une deuxième gare TGV (12 km), la Gare Sud de France. Tél SNCF : 3635. [www.voyages-sncf.com](http://www.voyages-sncf.com)

## AVION

Aéroport Montpellier-Méditerranée (10 Km) - Tél. 04 67 20 85 85. [www.montpellier.aeroport.fr](http://www.montpellier.aeroport.fr)  
Vols quotidiens de Paris assurés par Air France ainsi que de nombreuses autres destinations.

Aéroport de Nîmes-Arles-Camargue (35 km) - Tél. 04 66 70 49 49

## AUTOCAR

Liaisons régulières toute l'année. Hérault Transport, aller-retour Montpellier - Carnon - La Grande Motte. Tél. 04 34 888 999 - Horaires : [www.herault-transport.fr](http://www.herault-transport.fr)

Cévennes Cars, aller-retour Nîmes - Aigues Mortes - Le Grau du Roi - La Grande Motte.

Tél. 04 66 29 27 29. Horaires : [www.edgard-transport.fr](http://www.edgard-transport.fr)

## TAXI

Allo Taxi 04 67 56 75 54

Grande Motte Taxi 06 17 63 06 07

Taxi du Littoral 06 64 98 68 16

# INFOS PRATIQUES

---

**SIPRHO** Salon professionnel Plages | Bars | Restaurants | Hôtels

## ADRESSE DU SALON

SIPRHO, Esplanade Jean Baumel, 34 280 La Grande Motte

## DATES ET HORAIRES DU SALON

Lundi 24 février 2020 de 10h à 20h,  
mardi 25 février 2020 de 10h à 22h et  
mercredi 26 février 2020 de 10h à 17h

## DATES DU MONTAGE DE VOTRE STAND

Vendredi 21, samedi 22 et dimanche 23 février 2020

## HORAIRES DU MONTAGE DE VOTRE STAND

Vendredi de 8h à 18h, samedi de 8h à 18h et **dimanche de 8h à 14h**

## LIVRAISON DE VOTRE MATÉRIEL

Vous pourrez livrer votre marchandise dès le jeudi 20 février 2019. Vous devez réceptionner vous-même vos livraisons et les positionner sur votre stand.

## ADRESSE DE LIVRAISON DE VOTRE MATÉRIEL

SIPRHO, Esplanade Jean Baumel, 34 280 La Grande Motte.

## MONTAGE ET DÉMONTAGE DES STANDS

Pour accéder au parking du Salon lors du montage de votre stand, vous devez avoir imprimé votre "badge parking chantier" et le positionner sur le tableau de bord de votre véhicule.

Chaque stand est situé à 50 mètres maximum d'une zone de déchargement.

L'alimentation électrique des stands se fera à partir du vendredi 21 février à 16h.

L'installation devra être terminée le dimanche 23 février avant 14h.

Les exposants peuvent s'installer les vendredi de 8h à 18h, samedi de 8h à 18h et le dimanche de 8h à 14h.

Le démontage des stands devra s'effectuer à la fermeture du Salon le mercredi 26 février entre 17h et 20h et - ou le jeudi 27 février entre 8h et 14h. Pour éviter les vols, tous vos objets de valeur devront être enlevés le mercredi.

## BADGES EXPOSANTS

Vos badges exposants vous seront remis à l'accueil du Salon lors de votre installation de stand. Ils sont exclusivement réservés aux personnes travaillant dans l'enceinte du Salon.

## GARDIENNAGE

Il est assuré pendant toute la durée du Salon, 24h/24h, montage et démontage inclus. Pour information, le Salon est également sous vidéo surveillance.

# INFOS PRATIQUES (2)

---

## SÉCURITÉ

Vous ne pouvez pas utiliser de friteuses, de gaz, de plancha ainsi que tout textile (moquette, drapeau, tenture) NON-IGNIFUGÉ dans l'enceinte du SIPRHO. Conservez vos PV de certification avec vous, ils doivent être disponibles sur demande de la commission de sécurité.

INTERDICTION DE FUMER DANS LE SALON (y compris durant la nocturne). Une zone fumeur couverte se situe proche de l'espace restauration / snacking du Salon.

## PLONGE POUR LES EXPOSANTS

Vous trouverez une arrivée d'eau et une plonge aménagée pour le nettoyage de votre vaisselle (assiettes, verres, ustensiles) entre les stands G1 et H1.

## SNACK ET RESTAURANT

Le snack sera ouvert suivant les heures d'ouverture du Salon. Le restaurant GUSTO sera ouvert de 11h à la fermeture **en service non-stop** tous les jours. Avec vue sur le port, le restaurant vous proposera des menus du jour.

## COMMUNICATION

L'intérêt de participer à un Salon tel que le SIPRHO est bien évidemment de trouver de nouveaux clients, de montrer votre savoir-faire mais également de créer du lien avec votre clientèle. N'hésitez pas à inviter vos clients, prospects, fournisseurs et partenaires à venir visiter gratuitement le Salon.

**L'entrée est gratuite pour tous les professionnels.**

Nous mettons à votre disposition :

- des INVITATIONS PAPIER en nombre illimité pour votre distribution et vos envois postaux ;
- une INVITATION ELECTRONIQUE pour vos e-mailings ;
- un PACK COMMUNICATION à utiliser sur vos réseaux sociaux, en signature de vos e-mails, sur vos factures, sur votre site web, etc.

Vos contacts professionnels peuvent également accéder au Salon en s'inscrivant sur notre site internet [www.siprho.com/visiteurs.html](http://www.siprho.com/visiteurs.html) ou en présentant leur carte de visite professionnelle directement à l'accueil du Salon.

## RÉCUPÉRER LES CONTACTS DES VISITEURS PRÉ-INSCRITS

Pour récupérer les contacts des visiteurs pré-inscrits du SIPRHO, vous pouvez télécharger gratuitement l'application ScanLife Lecture ou FlashCode by Scan Lite ou Quick Scan afin de scanner les badges visiteurs et récupérer les données.

**3 applications qui vous permettront de récupérer les données des visiteurs pré-inscrits :**



# INFOS PRATIQUES (3)

## PARKING DES EXPOSANTS

Pendant les heures d'ouverture du Salon, tous les exposants devront utiliser le parking de l'Esplanade Maurice Justin situé proche de la capitainerie du port de La Grande Motte. Ce parking est accessible par une passerelle flottante située entre le Salon et la capitainerie.

## ADRESSE DU PARKING DES EXPOSANTS

Esplanade Maurice Justin, 34280 La Grande Motte (suivre Capitainerie).

## PASSERELLE POUR EXPOSANTS

Une passerelle flottante est installée pour les exposants entre le parking des exposants et le Salon.

## HORAIRES DE LA PASSERELLE POUR EXPOSANTS

Lundi de 7h à 21h, mardi de 7h à 23h et mercredi de 7h à 20h



# OÙ SORTIR ?

## L'AVENTURE

Adresse : 185 Quai Charles De Gaulle, Quai d'Honneur,  
34280 La Grande Motte  
Téléphone : 04 67 54 39 82  
Bar à cocktails, bar à vins, brasserie, bar à huîtres et tapas.



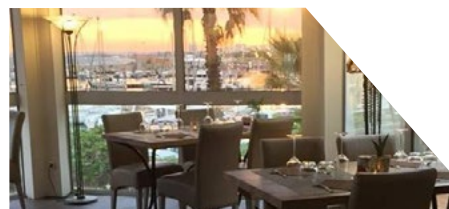
## LE BISTROT DES BIKINIS

Adresse : Quai d'Honneur, 34280 La Grande Motte  
Téléphone : 06 82 60 31 93  
Un bar ultra festif avec Dj, belle et grande carte de tapas, bar à cocktails, carte de vins et de bières.



## LE COSY

Adresse : 365 Esplanade Maurice Justin, 34280 La Grande Motte  
Téléphone : 06 42 16 30 48  
Restaurant bar tapas situé en bord de mer, ambiance familiale dans un cadre cosy, cuisine méditerranéenne, produits frais, animation musicale live.



## L'ESTRAMBORD

Adresse : 18 Quai Georges Pompidou, 34280 La Grande Motte  
Téléphone : 04 67 56 50 50  
Décoration colorée inspiré par Gaudi avec une cuisine de marché façon bistrot branché et du bon son...



## LE GUS

Adresse : Route des Plages, Grand Travers, 34280 La Grande Motte  
Téléphone : 04 67 84 49 28  
Perché sur le toit de La Dune, avec une vue imprenable sur le Grand Travers et la Méditerranée, un menu composé de plats aux saveurs originales et élaborées.



## LE QUAI

Adresse : Quai d'Honneur, 34280 La Grande Motte  
Téléphone : 04 67 29 92 07  
Idéalement situé au cœur du Quai d'Honneur de La Grande Motte, une cuisine méditerranéenne aux produits frais de saison et de belles soirées face aux somptueux bateaux de la marina.



## LE YACHT CLUB

Adresse : Esplanade Maurice Justin, 34280 La Grande Motte  
Téléphone : 04 67 56 99 45  
Un restaurant panoramique à La Grande-Motte depuis plus de 15 ans, une magnifique carte de vins, une bonne table, un cadre propice au business et au plaisir.



# OÙ DORMIR ?

---

N'oubliez pas de mentionner que vous êtes exposant au SIPRHO - Salon des Plages lors de votre réservation !

## **BEST WESTERN GOLF HÔTEL ★★★**

Téléphone : 04 67 29 72 00

E-mail : [contact@golfhotel34.com](mailto:contact@golfhotel34.com)

Site web : [www.golfhotel34.com](http://www.golfhotel34.com)

1920 avenue du Golf, 34280 La Grande Motte  
(3,3 km du SIPRHO)

45 chambres avec terrasses privées. Vue sur le golf, notre grande piscine ou le lac du Ponant. Situation exceptionnelle au calme. Accès wifi gratuit, parking privé et fermé et garage souterrain, tennis half-court.

Pensez à donner votre code promotionnel :  
Salon des Plages SIPRHO



## **HÔTEL EUROPE ★★★**

Téléphone : 04 67 56 62 60

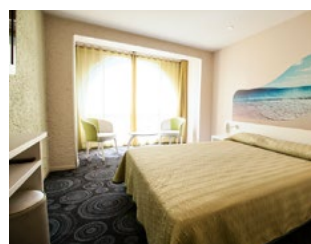
E-mail : [hoteleurope@wanadoo.fr](mailto:hoteleurope@wanadoo.fr)

Site web : [www.hoteleurope34.com](http://www.hoteleurope34.com)

Allée des Parcs, 34 280 La Grande Motte  
(1,5 km du SIPRHO)

34 chambres climatisées dont 16 avec terrasse ou salon, au calme, dans un espace verdoyant. À deux pas des plages, du port et des restaurants, WI-FI gratuit, piscine et parking fermé.

Pensez à donner votre code promotionnel :  
Salon des Plages SIPRHO



## **HÔTEL LES CORALLINES ★★★ THALASSOTHÉRAPIE**

Téléphone : 04 67 29 13 13

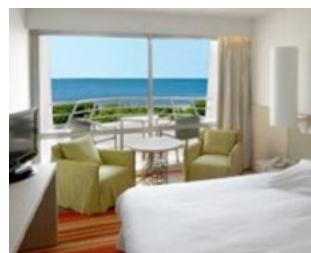
E-mail : [info@thalasso-grandemotte.com](mailto:info@thalasso-grandemotte.com)

Site web : [www.thalasso-grandemotte.com](http://www.thalasso-grandemotte.com)

615 allée de la Plage, 34 280 La Grande Motte  
(3,2 km du SIPRHO)

42 chambres dont 3 suites. Hôtel situé à deux pas de la plage, accès direct au centre de thalasso, espace remise en forme, salon esthétique et restaurant.

Pensez à donner votre code promotionnel :  
Salon des Plages SIPRHO



## **LA PLAGES ART & ÉMOTION ★★★★★**

Téléphone : 04 67 299 300

Site web : [www.laplage-artetemotion.com](http://www.laplage-artetemotion.com)

52 Allée du Levant, 34 280 La Grande Motte  
(2,9 km du SIPRHO)

La Plage Art & Émotions 5 étoiles dispose de 31 chambres dont 7 suites. Les chambres et suites à l'étage disposent de larges baies offrant une vue à couper le souffle sur la Méditerranée. Celles du rez-de-jardin, plus spacieuses, s'ouvrent sur un jardin privatif. Le restaurant vous propose une expérience culinaire entre terre et mer.

Pensez à donner votre code promotionnel :  
Salon des Plages SIPRHO



# OÙ DORMIR ?

---

## HÔTEL MERCURE PORT ★★☆☆

Téléphone : 04 67 56 90 81

E-mail : h1230@accord.com

Site web : www.mercure.com

140 rue du Port, 34 280 La Grande Motte  
(1,5 km du SIPRHO)

Situé à proximité immédiate des plages et en plein centre-ville, l'hôtel 4 étoiles Mercure La Grande Motte Port vous accueille sur la marina. Pour le plaisir des yeux, vous apprécierez la vue offerte sur la mer depuis le balcon de votre chambre ou sur la terrasse du bar de l'hôtel. Les palais les plus raffinés ne seront pas en reste et seront séduits par la savoureuse cuisine de notre restaurant. À 10 minutes de l'aéroport de Montpellier, à proximité du Casino, du Palais des Congrès et du SIPRHO, le restaurant et le bar avec terrasse sur les quais, le WI-FI gratuit : tout dans cet hôtel Mercure est pensé pour vous.

Pensez à donner votre code promotionnel :  
Salon des Plages SIPRHO



## AGENCE ALPHA ORPI

Téléphone: 04 67 56 61 01

330 avenue de l'Europe - 34280 La Grande Motte

Email: agencealpha@orpi.com

Site: www.agence-alpha.com

L'Agence propose un large choix de locations du studio au 3 pièces à La Grande Motte. Profitez de notre offre spéciale "SIPRHO" : 2 nuitées achetées = 2 nuitées offertes.

Pensez à donner votre code promotionnel :  
Salon des Plages SIPRHO



## RÉSIDENCE CÔTÉ MER ★★★

Téléphone : 04 67 05 32 00

E-mail : contact@residencecotemer.com

Site web : www.residencecotemer.com

Esplanade Jean Baumel, 34 280 La Grande Motte  
(0,1 km du SIPRHO)

A 20m du SIPRHO et à proximité immédiate du centre-ville, la résidence Côté Mer\*\*\* dispose de logements de 2 à 6 personnes, parfaitement agencés, avec balcon ou terrasse et vue imprenable sur la mer pour la plupart. Place de parking dédiée et kit produits d'entretien de 1ère nécessité à disposition (pré-réservation requise).

Muni de votre code « SIPRHO », réservez sur le site de l'établissement et bénéficiez de 15% de remise spéciale Expositants pour tout séjour de 2 nuits minimum avec services para-hôteliers inclus (Linge de lit, de toilette, accès WIFI et ménage final compris).

Pensez à donner votre code promotionnel :  
Salon des Plages SIPRHO

